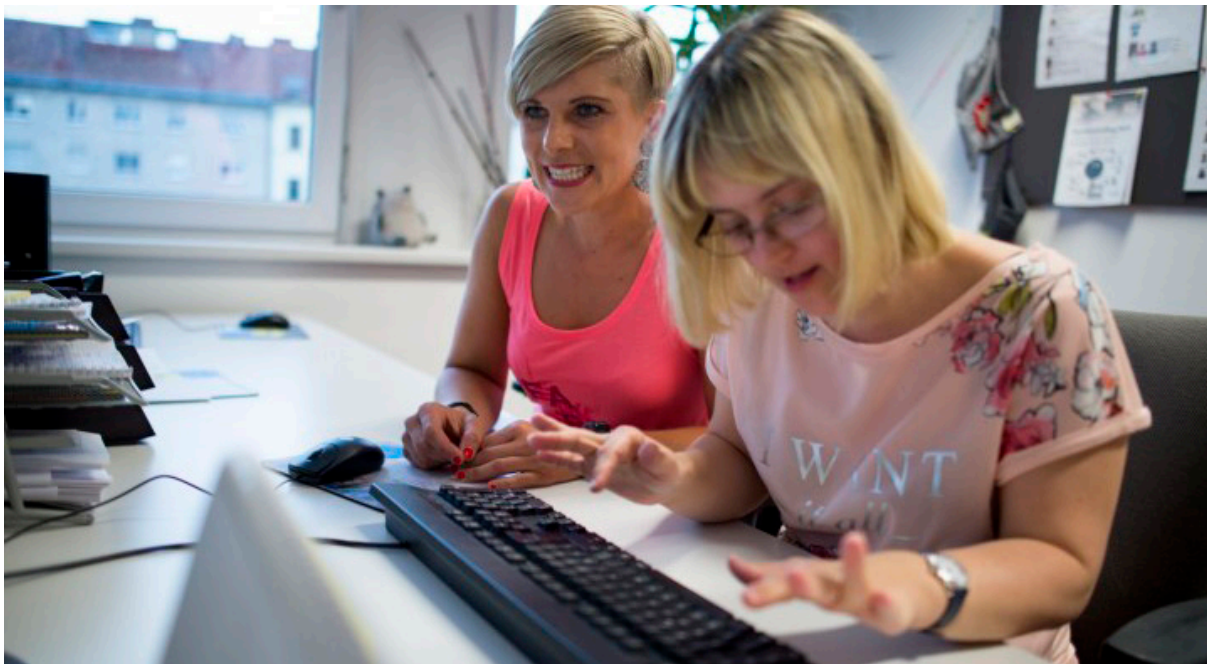




## Abordagens participativas na educação cívica com e para pessoas com deficiência intelectual

[www.mypart-project.eu](http://www.mypart-project.eu)



Cofinanciado pelo  
Programa Erasmus+  
da União Europeia

Duração: novembro de 2019 a outubro de 2021  
Número do projeto: 2019-1-AT01-KA204-051251



**O artigo 29 da Convenção das Nações Unidas** sobre os Direitos das Pessoas com Deficiência estabelece que as pessoas com deficiência têm o direito de participar plenamente da vida política e pública. Ainda assim, as pessoas com deficiência intelectual enfrentam sérias limitações no exercício dos seus direitos políticos devido a várias situações.

O projeto **myPart visa aumentar a participação política** de pessoas com deficiência intelectual. O projeto enfatiza o papel de todas as pessoas como cidadãs e fortalece esse entendimento entre as pessoas com deficiência intelectual.

A **cidadania ativa** será direcionada e aumentada por meio de um conjunto de métodos que acompanham o tópico educação cívica:



**Workshops myPart para a Educação Cívica:** Vão ser desenvolvidos Workshops (cinco módulos) que abordam tópicos como Direitos Cívicos, Fundamentos da Democracia, Valores Europeus, Processos de Escolha e Tomada de Decisão, Participação Política: Ter voz.

**Manual do myPart:** O manual é a ferramenta prática para os workshops e será em leitura fácil.

**Vídeos myPart:** Cinco vídeos que falam sobre os tópicos dos workshops apresentando-os às pessoas com deficiência intelectual, mas também ao público em geral.

**Recomendações políticas do projeto myPart:** Informações e recomendações sobre a participação cívica de pessoas com deficiência intelectual nos níveis regional, nacional e europeu vão estar reunidas nesta brochura.

*Parceiros:*

**Lebenshilfen Soziale Dienste GmbH**

[www.lebenshilfen-sd.at](http://www.lebenshilfen-sd.at)

**lebenshilfe**

*Wege für Menschen*

**Zavod RISA**

[www.risa.si](http://www.risa.si)



**FENACERCI**

[www.fenacerci.pt](http://www.fenacerci.pt)



**FENACERCI**

**Laterna Magica**

[www.laterna.hu](http://www.laterna.hu)



**Laterna  
M a g i c a**

*O apoio da Comissão Europeia à produção desta publicação não constitui um aval do seu conteúdo, que reflete unicamente o ponto de vista dos autores, e a Comissão não pode ser considerada responsável por eventuais utilizações que possam ser feitas com as informações nela contidas.*