



REPOSITÓRIO DE IDEIAS

NOVOS DOMÍNIOS DE AÇÃO

Contexto Económico e Social

- Novos desafios para organizações, pessoas com deficiência e famílias
- Definir objectivos estratégicos
- Identificar prioridades de ação

Contexto Político

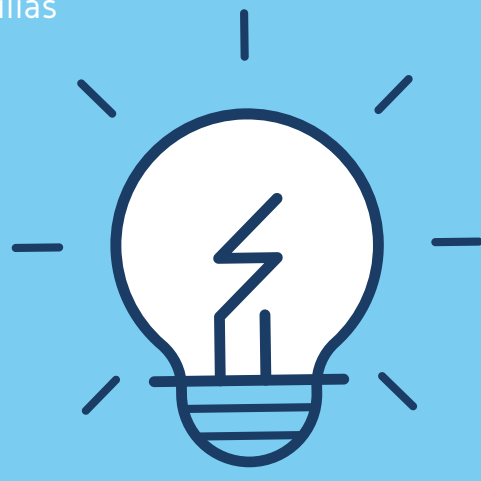
- Repensar o paradigma da intervenção social
- Relacionamento entre o Estado e as Organizações

Contexto Ideológico

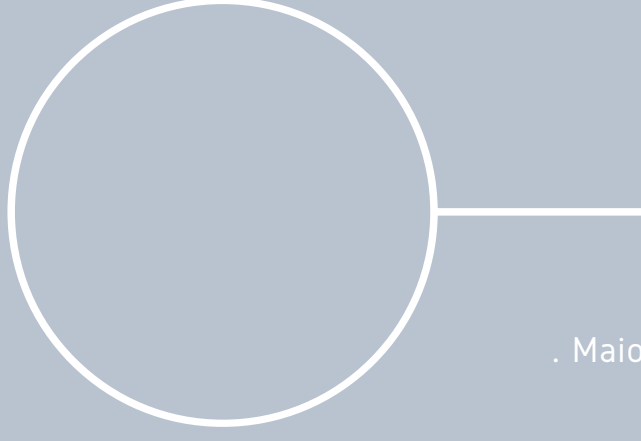
- Discurso centrado nos direitos e em serviços à medida
- Transformar as organizações entidades inclusivas
- Apostar no Marketing Social

Novos públicos alvo

- Preparar as organizações para a diversidade (diagnóstico duplo, doentes crónicos, traumatizados craneo-encefálico, ...)
- Fomentar a intercooperação



PROCESSO DE DESCENTRALIZAÇÃO



FUNDAMENTOS

- . Proximidade com os problemas e as soluções
- . Identidade com os territórios e culturas
- . Mais eficácia na ação

IMPACTOS

- . Diversificação dos modelos de intervenção
- . Transferência de responsabilidades
- . Maior exigência do papel reivindicativo das organizações locais
- . Aumento da importância da negociação - prioridades e objetivos estratégicos

ESTRATEGIAS ORGANIZACIONAIS

- . Estabelecer pontes de diálogo com as autarquias
- . Participar de forma ativa nos Conselhos Municipais e Fóruns Sociais
- . Promoção de Cartas e Declarações de princípios orientadores
- . Definir prioridades de ação local
- . Criar mecanismos de monitorização e avaliação

COMPROMISSO DE COOPERAÇÃO

Compromisso entre o Estado e as organizações de intervenção social para:

1. Desenvolvimento de uma rede de apoio social integrado, contribuindo para a cobertura equitativa de serviços e equipamentos sociais
2. Otimização dos recursos disponíveis, de forma a possibilitar melhores prestações sociais, assente na relação custo/benefício/qualidade dos serviços

Papel das organizações representativas

- Apresentar propostas que visem a sustentabilidade e a qualidade das respostas sociais nos domínios da segurança social, formação profissional, educação, cuidados de saúde e apoio social.



Desafios

- Existem respostas sociais que pelas suas particularidades necessitam de uma atenção especial no que respeita à sua sustentabilidade
- Aposta na inovação social como instrumento qualificador das respostas sociais
- Emergência de novas áreas de ação
- Capacitação organizacional - qualificação de dirigentes e profissionais de intervenção direta

À CONVERSA SOBRE...



As organizações encontram-se num momento de reflexão profunda, fruto de constantes mutações, quer ao nível dos paradigmas de intervenção quer relativamente às políticas sociais, assim como no que respeita às especificidades da população atendida.

Esta infografia pretende, assim, constituir-se como um contributo para a mudança organizacional que urgentemente se reclama.

Os resultados apresentados surgem do envolvimento ativo de decisores chave da comunidade local: autarcas, dirigente cooperativos, colaboradores com funções de gestão e/ou coordenação e servem como ponto de partida para a construção de processos de mudança organizacional e comunitária, tendo em vista a igualdade de oportunidades e inclusão de todos os cidadãos.

