



WORKSHOP DE DANÇA INCLUSIVA!

NÍVEL II - 13 DE MARÇO DE 2019

ENTIDADE ORGANIZADORA I FENACERCI

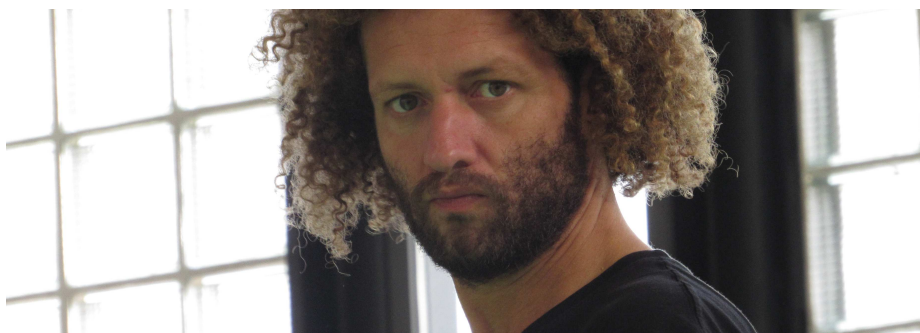


9H30 I 13H30 - CERCILISBOA

SOBRE ESTE WORKSHOP

BIOGRAFIA DO FORMADOR

- Este workshop será conduzido por Bruno Rodrigues, Coreógrafo e Bailarino da CiM - Companhia de Dança, licenciado em Dança, e Membro do Internacional Dance Council da UNESCO.
- Como intérprete trabalhou com coreógrafos nacionais e internacionais destacando Ana Rita Barata, Aldara Bizarro, Madalena Vitorino, Francisco Camacho, Nir Volff, Amélia Bentes, Teresa Ranieri, entres outros, tendo também formação em áreas artísticas como o teatro e a música.
- Paralelamente é professor de dança contemporânea (livre e vocacional), criativa e de dança inclusiva.



OBJETIVOS DO WORKSHOP

- Partilhar metodologias nas áreas da dança inclusiva e da dança contemporânea, envolvendo participantes com e sem deficiência, profissionais e não profissionais, em atividades de pesquisa, formação e criação em dança;
- Sensibilizar os participantes para as práticas artísticas e formativas que promovam e estimulem a diversidade e autonomia criativa enquanto metodologia de intervenção na área da dança e da intervenção social;
- Intensificar espaços de criação, formação e experimentação artística abertos à diversidade de participantes, independentemente das suas condições de funcionalidade física, social e cultural.

CONDIÇÕES DE PARTICIPAÇÃO

O workshop realizar-se-á no Ginásio da CERCILISBOA. Este espaço dispõe de balneários que os participantes podem utilizar para trocar de roupa, se assim o entenderem.

Os participantes deverão trazer roupa confortável e meias.

Os interessados deverão preencher a ficha de inscrição, **fazer prova de prévia aquisição de competências na área da dança** e remeter via e-mail para anaritaperalta@fenacerci.pt até dia 1 de março de 2019, juntamente com o comprovativo de pagamento.

As inscrições serão consideradas por ordem de chegada.

Será dada prioridade às inscrições provenientes de Associadas da FENACERCI.

As inscrições só serão consideradas válidas depois do pagamento da ação.

NÚMERO DE PARTICIPANTES

Formação Aberta a um máximo de 15 participantes

DESTINATÁRIOS

Pessoas com deficiência, Profissionais da Dança/Artes performativas, estudantes, professores, colaboradores de instituições da área da deficiência (técnicos ou auxiliares), **que já tenham formação em Dança.**

LOCAL DE REALIZAÇÃO

Avenida Avelino Teixeira da Mota, lote E, 1950-035 Lisboa

VALOR DA INSCRIÇÃO

20 €

PAGAMENTO

FENACERCI
Federação Nacional de Cooperativas de Solidariedade Social

Novo Banco | IBAN:
PT50 0007 0000
08202000192 23

