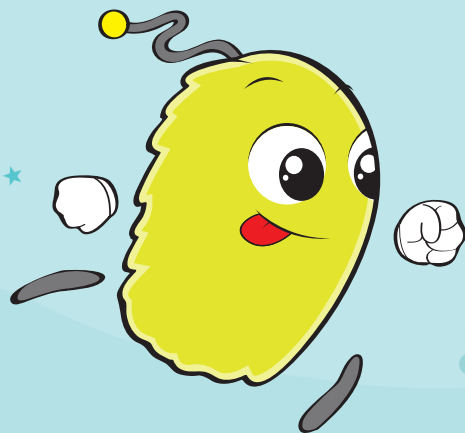


# CORRIDA

## PIRILAMPO MÁGICO

5 DE OUTUBRO 2016 | 10H00

PARTIDA E CHEGADA | PRAÇA DO IMPÉRIO, BELÉM



VENHA CORRER POR ESTA CAUSA!

### CORRIDA • 10 KM •

VALOR DA INSCRIÇÃO

ATÉ 19 DE SETEMBRO • 10€

DE 20 A 29 DE SETEMBRO • 12€

### CAMINHADA • 3 KM •

VALOR DA INSCRIÇÃO

ATÉ 19 DE SETEMBRO • 8€

DE 20 A 29 DE SETEMBRO • 10€

## PRÉMIOS

T'SHIRT, SACO, OUTROS BRINDES, TROFÉUS PARA OS 3 PRIMEIROS DE CADA ESCALÃO (M/F)

PARA MAIS INFORMAÇÕES CONTACTE A XISTARCA

TEL.: 213 616 160. As Inscrições devem ser feitas Online em

[www.xistarca.pt](http://www.xistarca.pt) [inscricoes@xistarca.pt](mailto:inscricoes@xistarca.pt) ou diretamente

nas Instalações da XISTARCA sitas em Calçada da Tapada, 71 A



# CORRIDA

## PIRILAMPO MÁGICO

### ORGANIZAÇÃO

A FENACERCI - Federação Nacional de Cooperativas de Solidariedade Social, Fcrl, com o apoio técnico da Xistarca – Promoções e Publicações Desportivas, Lda, pretendem levar a efeito, no próximo dia 5 de Outubro de 2016, pelas 10:00 horas, em Lisboa, uma manifestação lúdica desportiva designada por "Corrida Pirilampo Mágico".

### PERCURSO

A corrida, na extensão de 10 km's, terá partida na Praça do Império / Av. da Índia direção Algés / Retorno antes do viaduto de acesso à Av. Brasília/ Av. Índia até 24 Julho / Retorno após o viaduto Av. Infante Santo / Meta Praça do Império. A caminhada na extensão de, aproximadamente, 3 km's terá partida na Praça do Império / Av. da Índia direção Algés / Retorno antes do viaduto de acesso à Av. Brasília / Meta Praça do Império.

### INSCRIÇÕES

Caminhada 3km

Até 19 de Setembro - 8€

De 20 a 29 de Setembro - 10€.

Corrida 10km

Até 19 de Setembro - 10€

De 20 a 29 de Setembro - 12€.

As inscrições deverão ser feitas nos seguintes locais:

- através do site [www.xistarca.pt](http://www.xistarca.pt);
- pessoalmente na Xistarca, Calçada da Tapada, 71 A, Lisboa.

### PRÉMIOS

- T-shirt técnica (Corrida)
- T-shirts (Caminhada)
- Saco,
- Outros brindes para todos os participantes,
- Troféus para os 3 primeiros classificados de cada escalão.

### ESCALÕES

Masculinos: Juniores e Sêniores (18 a 39 anos); Veteranos I (40 a 44 anos); Veteranos II (45 a 49 anos); Veteranos III (50 a 54 anos); Veteranos IV (55 a 59 anos) e Veteranos V (60 anos ou mais).

Femininos: Juniores e Sêniores (18 a 39 anos); Veteranas I (40 a 49 anos); Veteranas II (50 anos ou mais).

### ENTREGA DE DORSAIS

A definir.



## FICHA DE INSCRIÇÃO

[www.xistarca.pt](http://www.xistarca.pt)

Individual: ☐

Clube: \_\_\_\_\_

Nome	Data de Nasc:	T-shirt	3km	10km

Email: \_\_\_\_\_